

い
て
ふ



年頭所感

- AI内視鏡診断を導入しました
- 「腸活コラム⑩」
発酵その2 発酵のチームプレー
- 超音波診断装置を更新しました

2025
1
月

ICHO

NO. 92

年頭所感



高齢かつ人口減少時代で、
県民と市民のために
地域医療をいかに支え続けるかが
最重要課題と認識しています。

理事長・病院長 三浦修



副院長・診療部長 外山栄一郎

当院は消化器専門病院として生まれ59
年目を迎えました。今年も皆様の健康を
お守りできるよう精進致します。



診療部副部長

消化器外科副部長 釘宮成二

いちょうの健康はココロの健康。防府の
方々の胃腸のためにできる限り邁進し
たいと思います。



広島大学病院 寄附講座准教授
奥田浩

医師になって20年以上経ちましたが、今
年も新しい事に挑む気持ちを忘れずに頑
張ろうと思います。



消化器外科医師 竹尾幸子

逆算ができるようになって予約時間の
厳守を心掛けたい。



消化器内科部長 藤原純子

AI診断の実用化により内視鏡診療は新
たな時代に入りました。今年は患者さん
のニーズと時代の動向によりマッチした
医療を展開していけるよう努めてまいり
ます。



消化器内科医師 平田尚志

新市役所官舎が竣工し、病院周囲の静
穏さが増しました。今年も地域の皆様の
健康の助力となれるよう頑張ります。



臨床研究部長 柳井秀雄

「新しき年の始めの初春の今日ふる雪の
いや重(し)け吉事(よごと)」(大伴家持)。
万葉集の新年です。



事務局長 栗林左知

復活と再生の巳年。より良く脱皮して地
域医療に貢献したいと思います。皆様も
健康にご留意を！



看護部長 中村章子

巳(実)を結ぶ充実した年となるよう看
護部一同、力を合わせて頑張ります。本
年もよろしくお願いいたします。

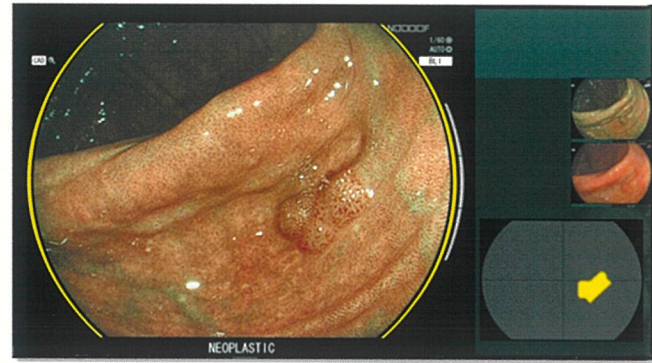


AI内視鏡診断を導入しました

消化器内科部長 藤原純子

FUJIFILM社のAI診断支援システム「CAD EYE」を導入しました。食道、胃、大腸の内視鏡検査において教師データで学習したAIが腫瘍性病変の有無を即時に診断してくれるものです。検査医に加えてもう一人の専門医が画像を診ているかのような検査環境を実現することができ、診断精度の向上が期待できます。

特に大腸では、AI診断の併用により大腸がんの前駆病変である腺腫発見率の向上が報告されており、今後大腸がんの予防に大きく貢献すると思われます。AI診断の導入により、これまで以上に効率的で質の高い内視鏡診療を目指し、地域の皆様に貢献していけるよう努めてまいります。



腸活コラム⑩

発酵その2 発酵のチームプレー

発酵というプロセスの発祥は洋の東西を問わず、「食の保存」にあります。その昔、乾燥した気候のコーカサス地方では、日常の保存飲料としてのワインが生み出されたそうです。日本は水が豊富で日常飲料としての発酵酒ではありませんが、ヤマタノオロチの時代にはすでに日本酒がありました。醸すという魅惑的な響きの日本語は「噛む」を語源としており、口噛みの酒(噛むことで糖化、野生の酵母でお酒になる)は、古く古事記にも記載されています。

さて、発酵のチームプレー。この日本酒にはワインにないチームプレーがあります。麹菌(カビ)が糖化を担い、酵母がアルコールを生み出すことによって米と水が日本酒に代わります。この過程で乳酸菌が雑菌を寄せ付けないためにサポートしているとのこと。人体の場合アルコール発酵はごく限られますが、腸内でも発酵と腸内細菌のチームプレーが繰り広げられています。食と睡眠と運動でこれらの環境は大きく影響を受けることになります。いまだ、腸内細菌の多様性から発生するメカニズムの全てには人智が及ぶに至っておりませんが、自らの大切な心身のため、よきチームプレーをサポートしていきませんか。



菌の形はイメージです



超音波診断装置を更新しました

検査科長 杉山裕一

超音波検査は非侵襲的な検査手法で、X線の被ばく等の心配もありません。

当院ではこの超音波診断装置のひとつを2024年12月にCanon社製Aplio i700に更新しました。これまで以上に高画質で質の高い検査が可能となります。

救急患者に対する迅速かつ正確な診断をはじめ、日常の検査においてもより短時間で再現性のある画像診断が可能となりました。せっかくの新機種ですのでさらに勉強し、経験を重ねて機器の性能を最大限に生かした検査を行えるようにしたいと思います。



1月の外来診療予定表

	診察室	月	火	水	木	金	土
午前	1診	三浦	-	三浦	奥田	奥田	外来は休診ですが、医療機関からの紹介患者さんのみ常勤の医師が対応します。
	2診	外山	外山	-	外山	外山	
	3診	釘宮	釘宮	釘宮	-	釘宮	
	5診	藤原	竹尾	竹尾	竹尾	-	
	6診	矢野	矢野	-	平田	佐伯	
午後		丸岡	平田	三浦	三浦	三浦	休診
	専門外来 (予約制)	専門外来は第1、3、5週の金曜日です。ご予約・お問い合わせは、☎0835-22-3339(平日 14時~17時)までお願いします。				食道・女性大腸 藤原	

診療日時	受付時間	診療時間
午前(月~金)	8:00~11:00	8:30~
午後(月~金)	13:30~16:30	14:00~

- 都合により代診になる場合があります。
- 金曜日の午後に行う専門外来「食道・女性大腸」はそれぞれ「食道がん外来」「女性内視鏡検査」のことで。
- 出張などで、担当医が不在の場合もあります。受付またはお電話でお問い合わせください。

Editorial Note

新年。お雑煮やお節料理に始まり、七草がゆに鏡開きなど、日本古来の伝統にふれるいい機会でもあります。食べ過ぎてしまった方は、出来るだけ早くいつものペースに戻すよう心がけましょう。なかなか丸3日というわけにもいかないでしょうが、かまどの神様もゆっくりお休みになりましたでしょうか。乙巳の年は努力を積み重ね物事を安定に導く年だそうで、わたくしもそろそろ安定してみたいなと思う今日この頃です。もう少し？努力が必要でしょうか…。皆様、本年もどうぞよろしくお願いいたします。事務局長 栗林 左知

一般財団法人 防府消化器病センター

山口県防府市駅南町 14-33 TEL: 0835-22-3339(代表)

【電車・バス】JR 防府駅よりバス2分 防府市役所前下車または JR 防府駅より徒歩 10分

【お車】山陽自動車道 防府東または防府西インターから 10分

公式サイト



Instagram



<https://www.hofu-icho.or.jp>